

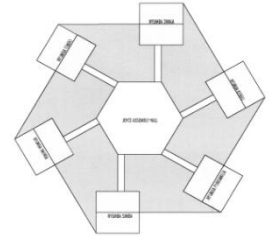
VEREIN - ASSOCIATION

KINDERDORF MBINGU

VILLAGE D'ENFANTS MBINGU

CHILDREN'S VILLAGE MBINGU (ST ELIZABETH ORPHANAGE)

MBINGU RAPPORT 2026_03_08



Bonjour chers amis du Village d'Enfants de Mbingu !

Les enfants de Mbingu sont toujours en pleine forme !



Voici les dernières nouvelles du village d'enfants (St Elizabeth Children's Village):

1. Agnella travaille comme animatrice et les enfants s'épanouissent pleinement dans les activités.



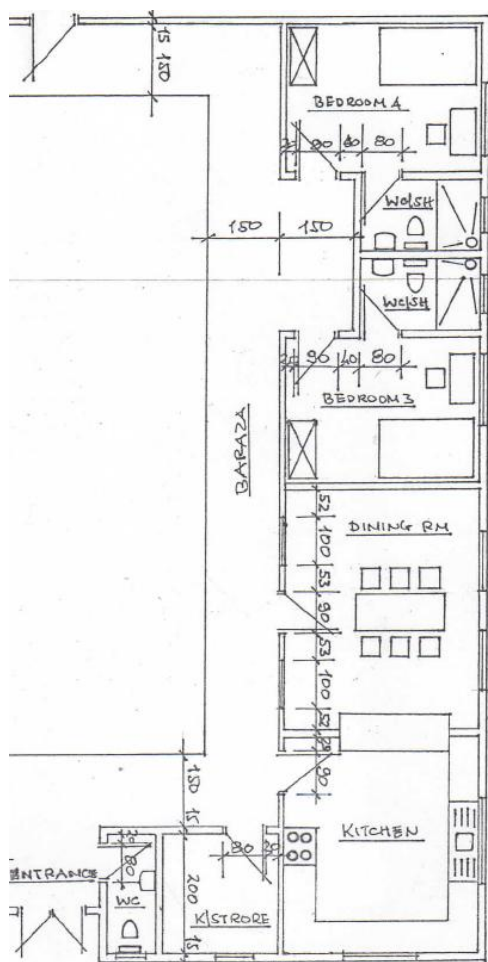
2. Visite d'Erfurt par Elisabeth Funk « Personnes handicapées » et Monika Schmieder « Aide sociale/conseillère Caritas »



3. Mbingu St Elizabeth Tissus faits maison



4. La toiture et les grilles des fenêtres d'une aile du nouveau couvent sont désormais terminées



5. Le secteur agricole du village d'enfants présente actuellement la taille et la population animale suivante

Secteur agriculture				Population animal	
Champs de cultures	ha	Acres			
Cacahuètes	0.8	2	Vaches (ensemble 10 litres de lait)		12
Maïs pour le Village d'Enfants	2.8	7	Cochons		36
Maïs pour l'alimentation animale	2.0	5	Poules		150
Riziculture pour le Village d'Enfants	2.4	6	Chèvres		51
Rizicultur pour l'alimentation animale	0.8	2			
Mélange de bananes et de cacao	0.8	2			
Soja et hibiscus	0.4	1			
Fruits: oranges, bananes, citrons	0.4	1			
Total	10.4	26			249



Bananes et cacao



Bananes



Champ d'arachides et de maïs



Plantation d'arachides



Gingembre



Mais



Papaye



Oranges

Merci infiniment pour votre généreux soutien au Village d'Enfants et à ses résidents.

Association du Village d'Enfants de Mbingu (Mbinguvillage) + Beat Wandeler + Sœur Sapientia